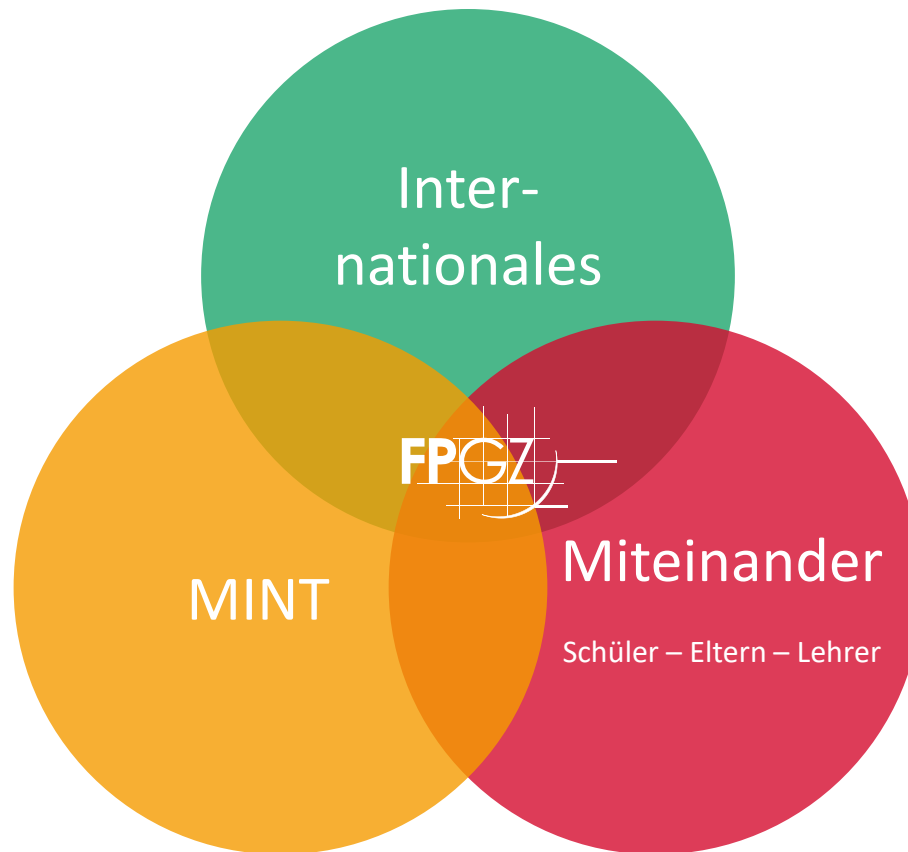


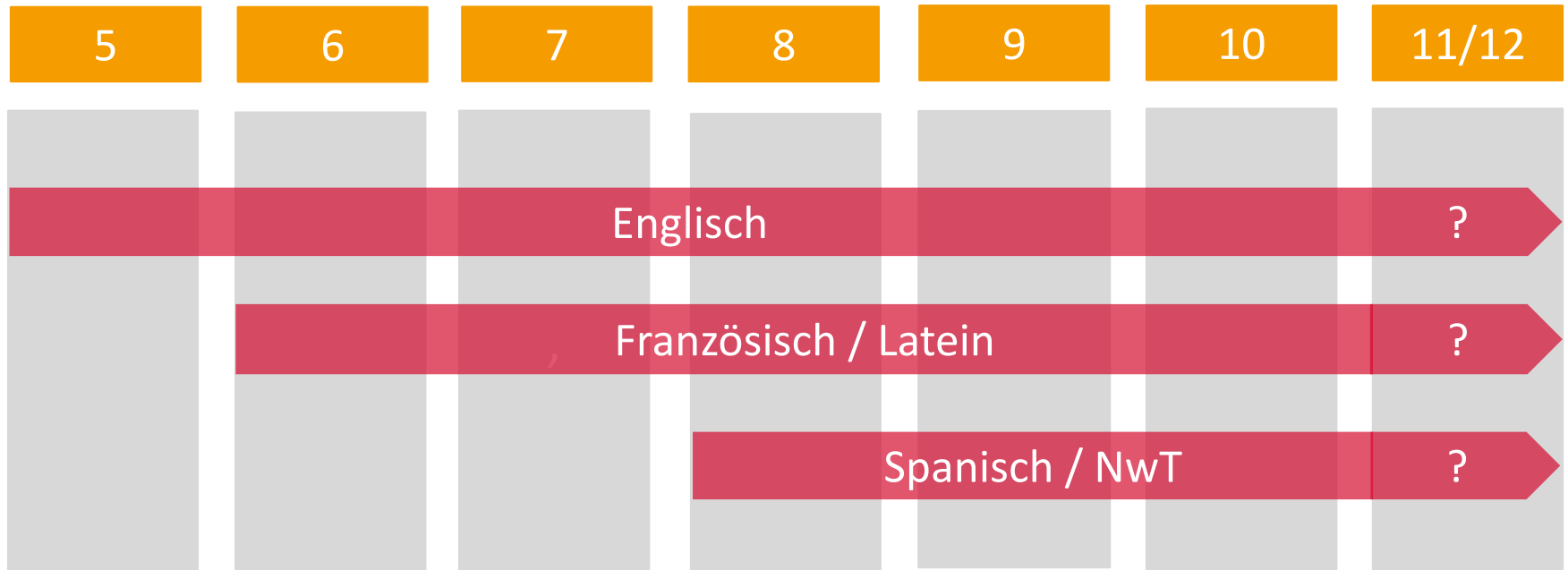
Herzlich willkommen am FPGZ zum Tag der offenen Tür 2022!



Die drei Schwerpunkte unsers Schullebens



Sprachenfolge und Profile









- Bilingualer Zug
- Singeklasse
- IFC (Internationale Klasse)
- Profulfächer: Spanisch, NwT

Der bilinguale Zug

Klassenstufe	Bilinguale Schulfächer
5	Erdkunde Vorkurs
6	Erdkunde
7	Erdkunde
8	Erdkunde und Geschichte
9	Biologie
10	Biologie und Gemeinschaftskunde

Unsere internationale Schulgemeinschaft

Klassen	Land, Stadt	
Klassen 6 und 7	Deutschland, Leipzig	
Klasse 7 (bilingualer Zug)	UK/England, St. Helens	
Klasse 8	Frankreich, Sartilly	
Klassen 9/10	China, Peking	
Klassen 10/11	Indien, Mumbai	
Klassen 9	Frankreich, La Ferté	
Klassen 9	UK/England, Norwich	

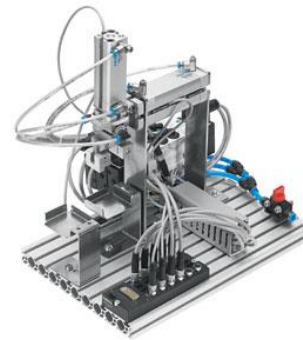
Internationale Begegnungsklasse (IFC)

- In Klassenstufe 10
- Gastschüler*innen und FPGZler*innen lernen zusammen
- Unterrichtssprache: überwiegend Englisch
- Erweiterung der Sprachkompetenz sowie der interkulturellen und sozialen Fähigkeiten
- Gäste sind bei unseren Gastfamilien untergebracht

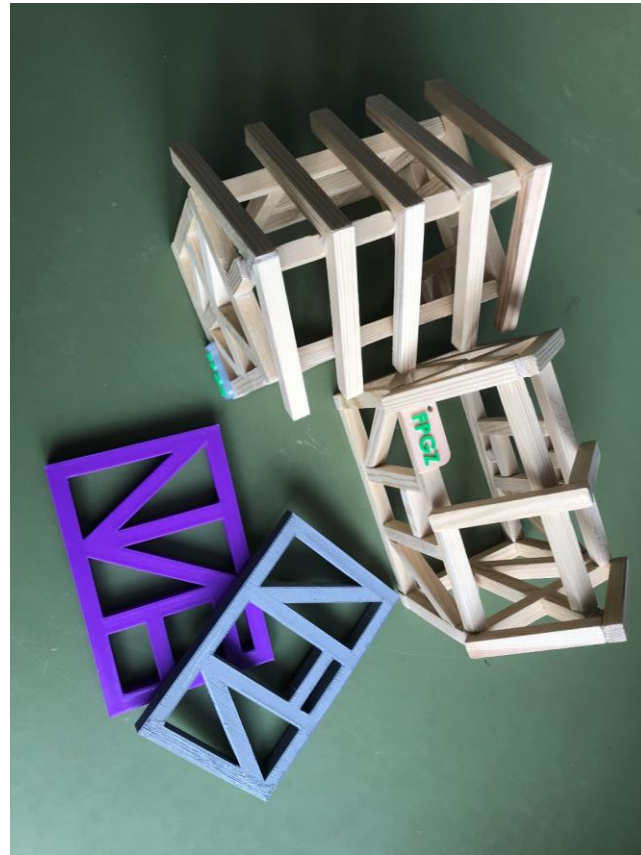


MINT

- BNT ab Klasse 5
- Informatik in Klasse 7
- NwT ab Klasse 8 - Oberstufe
- Klima-AG
- Begabten-AG Mathematik
- PorscheLab
- Kooperation mit Wirtschaftsunternehmen/Verbänden
- MINT-EC-Mitglied seit 2008



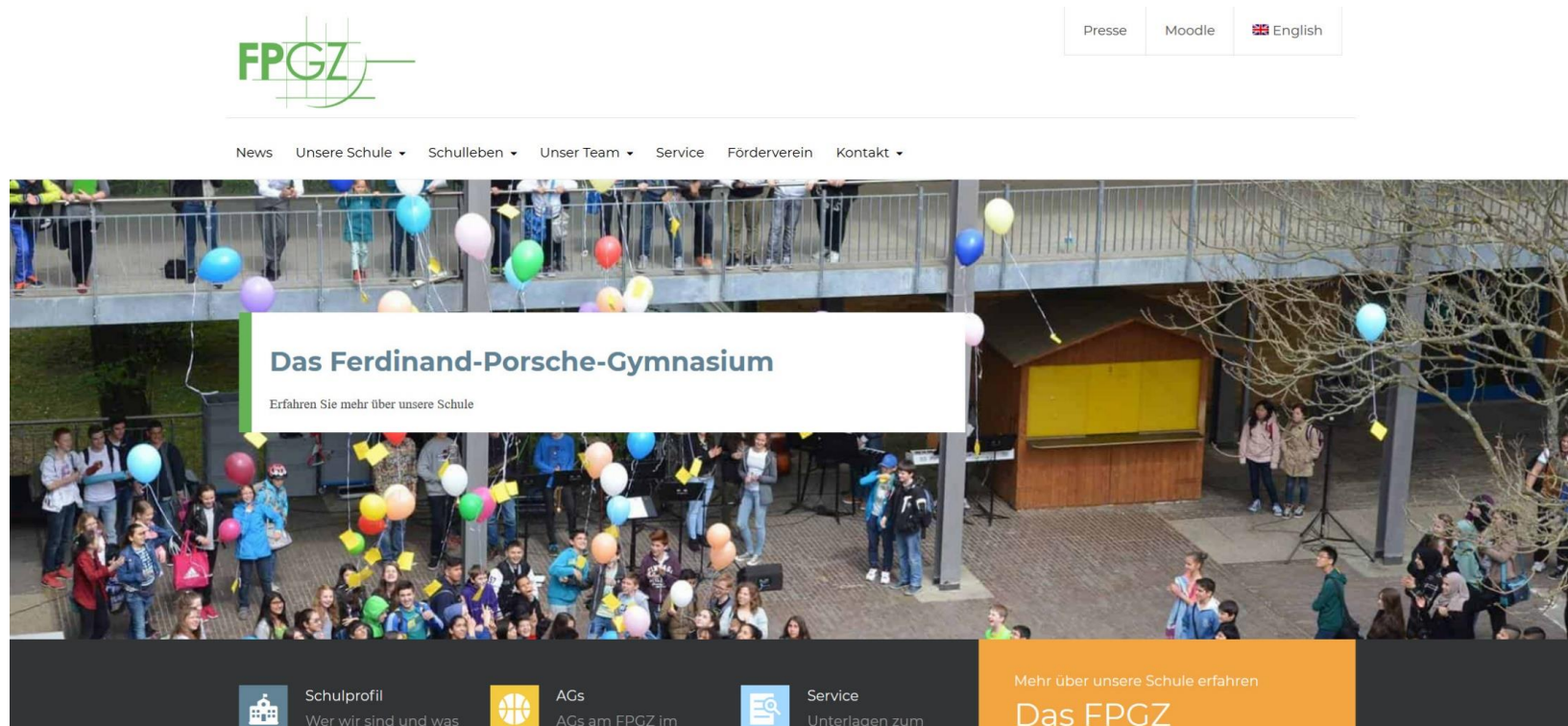
Beispiel NWT: Praktisches Arbeiten mit 3-D-Druckern



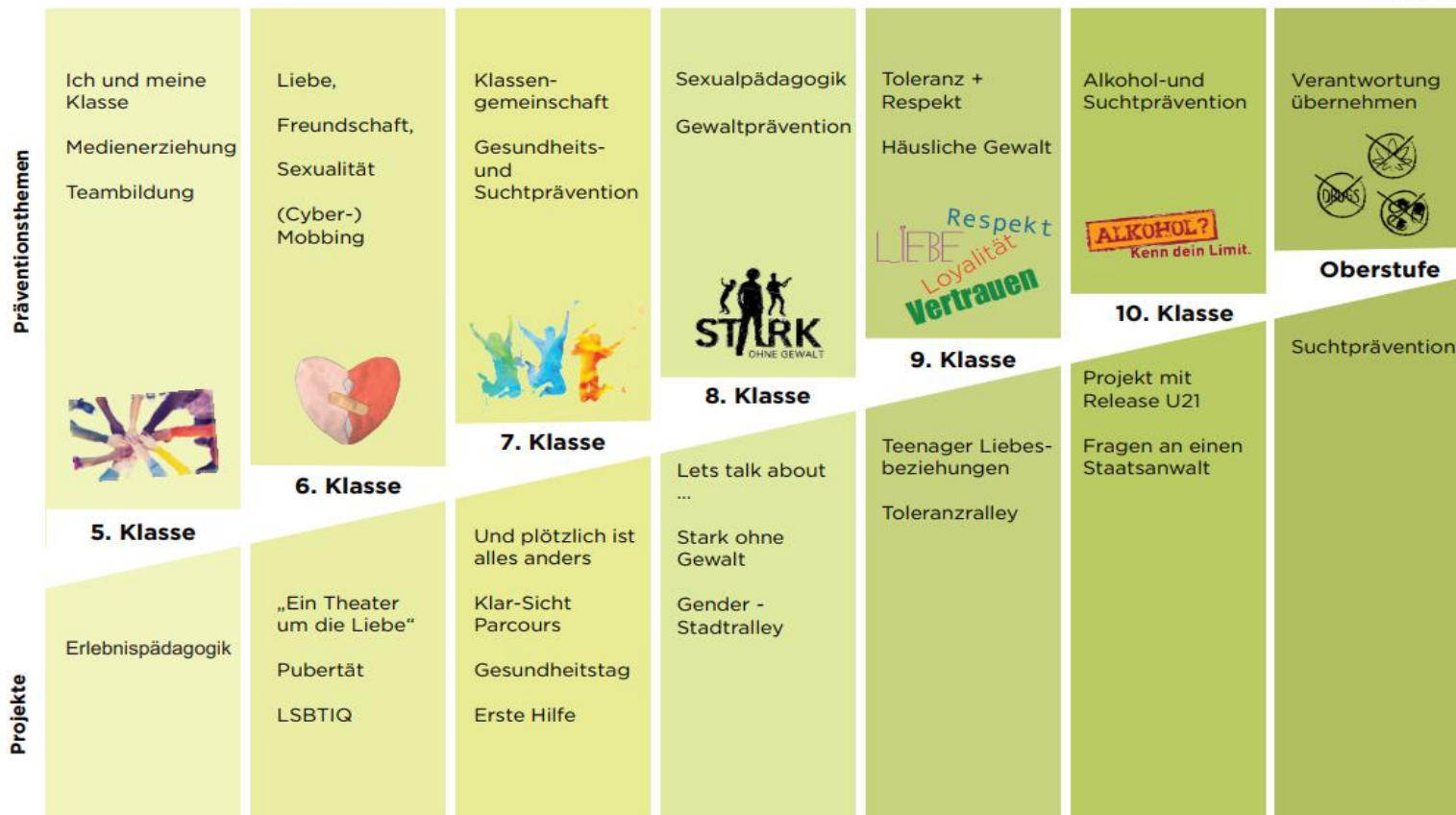
Digitales am FPGZ



Unsere Homepage: www.fpgz.de, immer bestens informiert



Schulprogramm Mobbing & Du / Demokratieerziehung



Musik am FPGZ

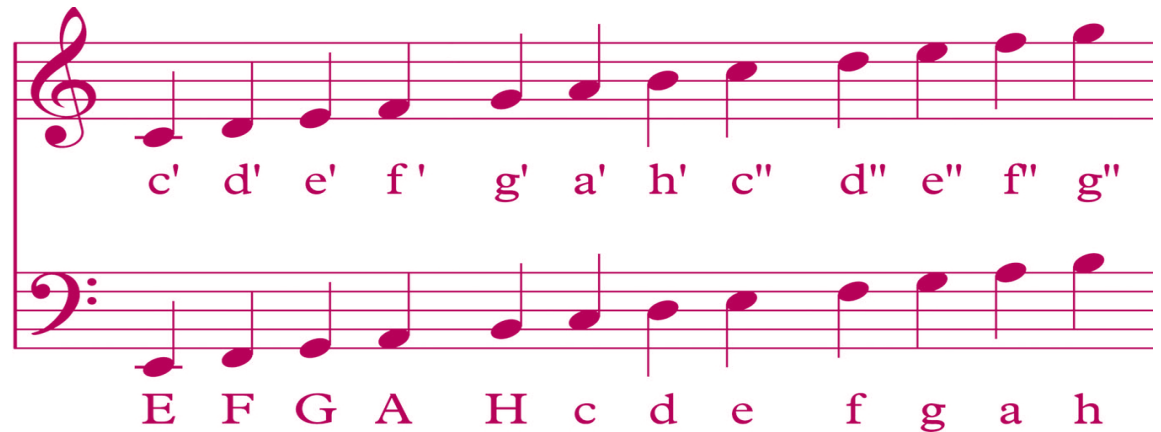
- Unterstufenchor
- Großer Chor
- Chor der Freunde
- Unterstufenorchester
- Großes Orchester
- Big Band
- Rock Band



Musik am FPGZ

Singeklasse mit individueller Stimmbildung in Kl. 5

- Vorteile
- Konzept
- Anmeldung



Kunst am FPGZ



Theater am FPGZ

- Rhetorik-AG (Klasse 5)
- Rhetorik- und Theater-AG (Klasse 6 und 7)
- Theater-AG
- Kooperative Theater-AG



Sport am FPGZ



Elternbeirat



Verein der Freunde und Ehemaligen e.V.

„UM DEN KONTAKT ALLER EHEMALIGEN SCHÜLER
UNTEREINANDER UND ZU IHRER SCHULE
BESSER ZU ERMÖGLICHEN UND UM DAS
GYMNASIUM STUTTGART- ZUFFENHAUSEN
IDEELL UND MATERIELL ZU FÖRDERN,
GRÜNDEN DIE UNTERZEICHNER DEN
VEREIN DER FREUNDE UND EHEMALIGEN DES
GYMNASIUMS STUTTGART-ZUFFENHAUSEN.

STUTTGART ZUFFENHAUSEN, 25. SEPTEMBER 1967“

Die SMV am FPGZ



Der Schulalltag

Zeit	Montag	Dienstag	Mittwoch	Donnerstag	Freitag
7:55 – 13:00	Unterricht am Vormittag				
Mittagpause	Mittagessen	Mittagessen		Mittagessen	
14:00 – 17:10	Unterricht bzw. freiwillige Hausaufgaben- und Nachmittagsbetreuung Optional: Arbeitsgemeinschaften				

Besonderheiten in Klasse 5

- Zwei Klassenlehrer*innen
- Klassenlehrerstunde mit Klassenrat und Methodentraining
- Pat*innen aus Klasse 10
- Erlebnispädagogische Einheiten



Fördern und Fordern

- Screening-Tests DRT5 und LE5 für Rechtschreibung und Leseverständnis
- Mathematik durch LE5 und Leistungen in Klausuren (gemeinsame Standards)
- Förderunterricht: (insgesamt 7 Std.)
 - 1 Stunde/Woche für Mathe, Englisch, Deutsch
 - 2 Stunden/Woche Intensivkurs Rechtschreibung (2 Kurse à 16 S'uS)
- Begabtenförderung über Wettbewerbe und AGs

